

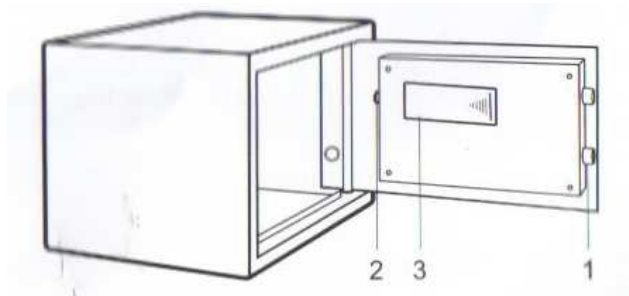
INTELLIGENTER ELEKTRONISCHER SAFE

ANMERKUNG: Bitte bewahren Sie den Notfallschlüssel nicht in Ihrem Safe auf

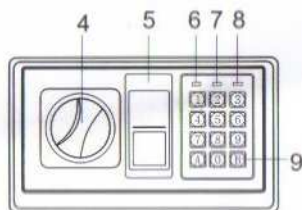
Vielen Dank daß Sie sich für eines unserer Safewell Produkte entschieden haben, damit haben Sie einen wichtigen Schritt für Ihre Organisation und zum Schutz Ihrer wertvollsten Habseligkeiten gemacht.

ACHTUNG: Bitte nehmen Sie sich Zeit um diese Anleitung auf den folgenden Seiten zu lesen und sich mit dem Safe vertraut zu machen.

Schematische Zeichnung des Safes



Schematische Zeichnung des Bedienfeldes



1. Schließbolzen
2. Reset-Taste
3. Batteriefach (4 x AA Batterien)
4. Türknopf
5. Notfallschloßabdeckung
6. Grünes Licht
7. Rotes Licht
8. Gelbes Licht
9. Bestätigungstaste

ACHTUNG: Alle Zeichnungen dieser Bedienanleitung sind auf Basis der EA Serie ausgeführt. Das Außendesign oder Teile anderer Modelle können anders aussehen, die Benutzung ist jedoch gleich.

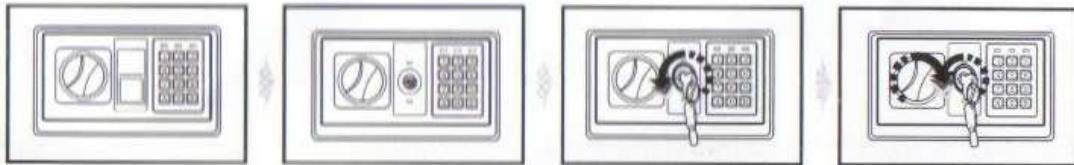
ERSTES ÖFFNEN IHRES SAFES

Bitte benutzen Sie den Notfallschlüssel für die erste Benutzung des Safes. Hierzu müssen Sie zunächst die Notfallschloßabdeckung entfernen indem Sie einen scharfen

gegenstand unter die Öffnungskerbe schieben.

Nun stecken Sie den Notfallschlüssel in das Schlüsselloch und drehen Sie den Schlüssel um 45° gegen den Uhrzeigersinn. Dies sollte es Ihnen nun ermöglichen, den Türkopf um 90° im Uhrzeigersinn zu drehen, um die Tür zu öffnen. Bitte drehen Sie den Notfallschlüssel zurück auf die Originalposition um den Vorgang abzuschließen, ziehen Sie den Schlüssel ab und setzen Sie die Notfallschloßabdeckung wieder auf.

VORSICHT: Ziehen Sie den Notfallschlüssel ab und bewahren Sie diesen an einem sicheren Platz auf, jedoch **NICHT** im Safe.



EINSETZEN DER BATTERIEN

Öffnen Sie die Tür wie oben beschrieben. Setzen Sie 4 x AA Batterien in das Batteriefach auf der Rückseite der Tür ein. Wenn unter normalen Umständen die grüne und rote Lampe zugleich aufleuchten, bedeutet dies daß die Spannung der Batterien niedrig ist und diese ersetzt werden sollten.

VORSICHT: Ersetzen Sie die Batterien so, daß Sie die Polarität, angezeigt durch die "+" und "-" Zeichen, beachten. Es ist möglich, daß Sie den Nutzercode erneut einstellen müssen, besonders wenn die Batterien für mehr als 30 Minuten entfernt waren.

ERSTMALIGES EINSTELLEN DES NUTZERCODES

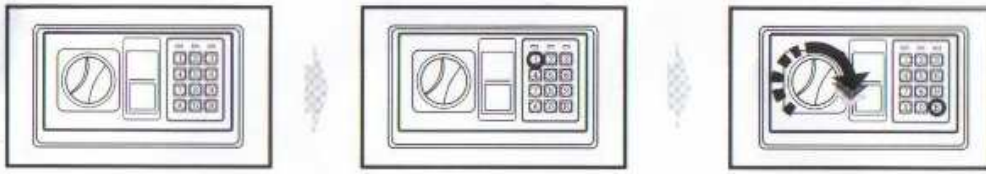
- Drücken Sie die RESET-Taste bei offener Tür und zurückgezogener Verschlussbolzen. Dies löst ein hörbares Piepen aus und die gelbe Anzeigelampe im Bedienfeld leuchtet.
- Nun können Sie den gewählten Nutzercode (3-8 stellig) eingeben. Bei jeder Zahleneingabe ertönt ein hörbares Piepen und ein einzelnes Aufleuchten der gelben Lampe ist zu sehen.
- Drücken Sie die Bestätigungstaste, um den Einstellungsprozeß zu beenden. Erneut ist ein hörbares Piepen zu vernehmen, um die Bestätigung der Eingabe anzuzeigen.

SCHLIESSEN DER TÜR

Schließen Sie die Tür und drehen Sie den Türkopf gegen den Uhrzeigersinn, um diese zu verriegeln.

ÖFFNEN DER TÜR

- Geben Sie Ihren Nutzercode (3 bis 8 stellig) ein. Die Eingabe jeder Zahl wird durch ein hörbares Piepen und einmaliges Aufleuchten der gelben Lampe begleitet.
- Drücken Sie die Bestätigungstaste. Es ertönt ein hörbarer Ton und die gelbe Lampe blinkt kurz auf, gefolgt vom Leuchten der grünen Lampe für 3 Sekunden.
- Drehen Sie den Türkopf im Uhrzeigersinn und ziehen Sie die Tür auf, während der drei Sekunden, in denen das grüne Licht leuchtet.



FALSCH EINGABE NUTZERCODE

- Wenn Sie dreimal den falschen Nutzercode eingegeben haben, aktiviert dies einen Warnton für 20 Sekunden.
- Eine weitere falsche dreifache Eingabe löst den Warnton für 5 Minuten aus.

ACHTUNG: Während dieser Zeit ist das Bedienfeld ausgeschaltet. Der Warnton ist nur auszuschalten, indem Sie den Notschlüssel zum Öffnen des Safes benutzen und durch Herausnehmen der Batterien den Stromfluss trennen.

EINSTELLUNG DES MASTER CODES

- Drücken Sie zweimal die "0" Taste bei offener Tür und zurückgezogenen Verschlussbolzen, gefolgt von einmaligem Drücken der Reset Taste. Dies löst ein hörbares Piepen aus und die gelbe Anzeigelampe im Bedienfeld leuchtet.
- Nun können Sie den gewählten Nutzercode (3-8 stellig) eingeben. Bei jeder Zahleneingabe ertönt ein hörbares Piepen und ein einzelnes Aufleuchten der gelben Lampe ist zu sehen.
- Drücken Sie die Bestätigungstaste, um den Einstellungsprozeß zu beenden. Erneut ist ein hörbares Piepen zu vernehmen, um die Bestätigung der Eingabe anzuzeigen.

BEFESTIGUNGSMETHODE

Befestigen Sie den Safe an einer Stelle, von wo er nur schwer zu entfernen ist, idealerweise an einer Steinmauer oder auf einem Betonfußboden. Die mitgelieferten Befestigungsmittel sind für die Montage an der Mauer oder auf dem Betonfußboden geeignet.

- Halten Sie den Safe an die gewünschte Position und markieren Sie die nötigen Bohrlöcher für die Befestigung.
- Bohren Sie die Löcher mit Bohrern in der richtigen Größe, passend zu den Dübeln.
- Drehen sie die Schrauben aus den Dübeln heraus (gegen den Uhrzeigersinn).
- Setzen Sie die Dübel in die Bohrlöcher ein und setzen Sie den Safe an die richtige Position.
- Fügen Sie nun die Schraube zusammen mit der Unterlegscheibe in den Dübel ein. Durch Anziehen der Schraube befestigen sie den Safe fest an der Wand/am Boden.

