

[✎ Testbericht schreiben](#)

## Blaser K95 - präzise, kurz und fährig

Liebe GearTester,

ich habe noch gut die Worte eines damaligen Jagdkameraden im Ohr: „Junge, es ist ganz gleich was du für eine Büchse führst, der Lauf schießt immer geradeaus! Schau lieber nach einer gescheiten Optik!“ Und so wurde damals eine günstige gebrauchte, aber solide Waffe mit guter Optik für insgesamt 850 € angeschafft! Hört sich so eher unemotional an, war es für mich damals aber ganz und gar nicht. Ich habe die Mauser 2000 mit Schmidt & Bender Zenith in 7x64 und 65cm Lauf geliebt. Auch wenn es nicht die Waffe war, die perfekt zu mir und zu meinen damaligen jagdlichen Anforderungen gepasst hat. Heute 13 Jahre und viele jagdliche Erlebnisse weiter kann ich diese Waffe nicht mehr mein Eigen nennen, denn mir ist es besonders wichtig, das Equipment zu führen, welches zu 100% zu mir und meinen jagdlichen Bedürfnissen passt. Die Mauser 2000 war mir zu lang und dementsprechend auf dem Hochsitz zu sperrig. Ich wollte etwas Kürzeres und Fähriges!

Mit der Blaser K95 Stutzen Edition in .308 Win. habe ich genau diese Waffe gefunden. Die Waffe passt zu mir und meinen jagdlichen Bedürfnissen auf der Pirsch und dem Ansitz. Sie ist seit einigen Jahren quasi mein verlängerter Arm und ständiger Begleiter in Wald und Wiesen.



Sie ist absolut präzise, fährig, kurz, elegant und es macht einfach riesig Spaß mit diesem Federgewicht durch die Reviere zu pirschen.

Zur Waffe:

- Blaser K95 Stutzen Black Edition
- Kaliber .308 Win.
- Handspanner mit Direktabzug (ca. 600g Abzugsgewicht)
- Kippblockverschluss
- Lauflänge 50cm
- Gesamtlänge 94cm
- Gewicht: 2,6kg (ohne ZF)
- Beste Schussgruppe (2,1cm mit RWS Silver Selection Evolution)
- Durchschnittliche Schussgruppen mit ausgesuchten Laborieren von RWS, Norma und Blaser ca. 2,5cm

Zur Anwendung:

Bevor ich mit einer neuen Waffe ins Revier gehe, verbringe ich gerne viel Zeit mit ihr auf dem Schießstand und probiere verschiedene Laborierungen aus. Dazu muss ich sagen, das ich in Deutschland für die normale Jagd vom Ansitz und auf der Pirsch in allen meinen Waffen mit der .308



Gewinne eine SAUER 100 im  
GEARTESTER Custom Design!

» [Ältere Ankündigungen](#)



vor 11 Monaten  
von [Jan Hüffmeier](#)  
(Admin)

👍 653

### Verwandte Testberichte



[GRS - Varmint / Sporter - Der...](#)  
» [Jagd Waffen](#)



[My „Latest & Greatest“ - die ...](#)  
» [Jagd Waffen](#)



[Die beste Büchse in Serienfer...](#)  
» [Jagd Waffen](#)



[R8 Professional Success](#)  
» [Jagd Waffen](#)

### Einloggen


 [angemeldet bleiben](#)
[Einloggen](#)

[Noch nicht registriert?](#)  
[Passwort vergessen?](#)

Win. jage. Daher finde ich es immer sehr interessant, wie sich die einzelnen Laborierungen mit den einzelnen Läufen der anderen Waffen vertragen und miteinander harmonieren. Diesem Prozedere musste sich auch die K95 unterziehen, mit herausragendem Ergebnis. Ich habe insgesamt 5 ausgesuchte Laborierungen aus der .308 Win. geschossen und alle Schussgruppen lagen gemeinsam auf einem Bierdeckel. Was für mich jagdlich bis 100m vollkommen ok ist, sollte eine Laborierung mal aus gehen! ;-)

Im Revier nutze ich die Blaser K95 gerne von Mai - September für die Jagd auf Reh, Fuchs, Rot und Schwarzwild, auf der Pirsch und von der Kanzel. Auf der Kanzel zahlt sich die Kompaktheit doppelt aus, den sie ist nicht nur federleicht, sondern auch so kompakt mit ihren 94cm Gesamtlänge, das ein Anecken oder -stoßen beim in Anschlag gehen so gut wie ausgeschlossen ist.

Darüber hinaus zahlt sich die niedrige Bauhöhe der Blaser Sattelmontage aus. In Kombination mit dem Hinterschaft mit Bayerischer Backe führt dies zu einer angenehmen Anschlaghaltung und entspannten Blick durch das Zielfernrohr.

Auf der Pirsch lässt sich die Waffe sehr angenehm auch über einen längeren Zeitraum über die Schulter ermüdungsfrei tragen. Das verdankt sie natürlich seiner eleganten schlanken Form und ihrem niedrigem Gewicht.

Dank der Handspannung lässt sie sich sicher, sowohl in geknicktem geöffneten Zustand, als auch im geschlossenen Zustand führen. Die Handspannung entspannt automatisch wenn die Waffe geknickt wird, das heisst man muss jedes mal vor dem Schuss die Waffe erneut spannen, was ich persönlich sehr gut finde, da es so verhindert wird, das die Waffe nach dem Schuss erneut geladen und gespannt abgelegt oder weiter geführt werden kann. Sicherheit vor allem!

Fazit:

Für mich hat sich mit der K95 Stutzen Black Edition ein jagdlicher Traum erfüllt. Die Waffe schärft aus meiner Sicht noch einmal die Sinne für Natur & Wild und entschleunigt, da man sie überhaupt nicht auf der Schulter wahrnimmt. Im Ziel fokussiert man sich auf den einen Schuss den man zu Verfügung hat und man wird nicht dazu verleitet nach dem ersten Schuss, schon an den zweiten zu denken.

Weiter ist die K95 enorm präzise und Schussgruppen auf einem Daumnagel keine Seltenheit! Darüber hinaus ist die Waffe dank der Handspannung sehr sicher und funktional. Alles in allem ein sehr funktionales und elegantes Gewehr welches aus meiner Sicht auf der Jagd sehr viel Spaß macht.

Link zur Produktseite gibt es hier: <http://www.blaser.de/index.php?id=343>



f Teilen +1 Tweet 653

Testbericht folgen

Kommentieren

 verfasst vor 11 Monaten  
von [Oberjäger](#)

Hey Jan, anschaulicher Beitrag!! Freut mich, da ich die Waffe schon lange auf dem Radar habe... Was sagst Du aber zum Thema Mündungsfeuer und Geschossabfall auf Grund des massiv kurzen Laufes? Würde mich interessieren, wie Du das aus der Praxis heraus bewertest. OJ



 verfasst vor 11 Monaten  
von [Jan Hüffmeier](#) (Admin)

Aus der Praxis heraus betrachtet spielt das Mündungsfeuer für mich keine große Rolle und ich muss dazu sagen, das es mir noch nie bewusst während der Schussabgabe aufgefallen ist. Was den Geschossabfall angeht so muss man wissen, das ein kürzerer Lauf immer auch etwas zu Energieverlust ggü. einem Standardlauf führt. Was mich persönlich aber auch nicht stört. Ich nutze die Absehensschnellverstellung auf meinem Zielfernrohr und so kann ich den Geschossabfall ganz einfach auf meinen jagdlichen Schussentfernungen kompensieren. Die Präzision ist dabei nicht nur auf 100m genial, sondern auch auf 300m. Schussgruppen von 4-6cm auf 300m sprechen für den Lauf, auch wenn er kurz ist. Waihei!

Dieser Kommentar wurde zuletzt vor 11 Monaten geändert.



 verfasst vor 10 Monaten  
von [Edelweiss](#)

Ich führe ebenfalls die K95 im Kaliber .308Win mit einem Leica Magnus 1.5-10x42 mit selbstgeladenen

f Einloggen

g+ Einloggen

## GearTester auf Facebook

**Gefällt mir** **Teilen** You and 4934 others like this.



## Newsletter

Deine E-Mail-Adresse

Anmelden

## Top GearTester

1	<a href="#">nerz09</a>	16623
2	<a href="#">Team Nordschleswig</a>	6928
3	<a href="#">Dreispross</a>	6603
4	<a href="#">Oberjäger</a>	5968
5	<a href="#">Leverman79</a>	5875
6	<a href="#">Finn Förster</a>	5774
7	<a href="#">Jan Hüffmeier</a>	5196
8	<a href="#">Huntress</a>	3639
9	<a href="#">Waidmann</a>	2993
10	<a href="#">HunterX</a>	2800

## Neueste Testberichte



[Die Schalldämpfer-Socke](#)  
› Tipps & Tricks



[Hängematte Mosquito-Traveller](#)  
› Jagdzubehör



[NEVERLOST Ausrüstungs - T...](#)  
› Jagdzubehör



[Sauenklappen für den Jagder...](#)  
› Tipps & Tricks



[Lodenfutteral - der ideale Sc...](#)  
› Tipps & Tricks



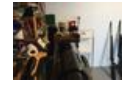
[Zielfernrohr DDOptics Nachttf...](#)  
› Optik



[Fernglas Swarovski SLC 8x5...](#)  
› Optik



[Die optimale Reife](#)  
› Tipps & Tricks



[Nie wieder schief montieren: ...](#)  
› Jagdzubehör



[Aufbrechen ohne Rückensch...](#)  
› Tipps & Tricks

Nosler Partition und bin von der Präzision, Abzugsverhalten, Führigkeit und auch sanften Rückstoss mehr als begeistert.  
Ebenfalls der meistgefürchtete Aspekt im Punkto randlosem Kaliber ist auch total hinfällig.  
Es hat noch nie Probleme gegeben!

Aja das ZF ist auch total ausreichend bis 300 Meter, allerdings von 200m-300m ist auf jedenfall ein ASV-Turm sinnvoll.

Im Punkto Lauflänge sollte man meines erachtens eh relaxt sein, da die 7x64 jahrelang im 52cm langem Lauf des Mannlich-Schönauer-Stutzen das Kaliber war.  
Der Verlust ist maginal und falls einem das evt. entstehende Mündungsfeuer der jeweiligen Munition stören würde kann man ja auf wiedergeladene Murmeln umsteigen.



Kommentar schreiben ...

### Verwandte Testberichte

#### GRS - Varmint / Sporter - Der Sc...

Diesen Schaft muss man geschossen haben. Als ich vor zwei Jahren über eine Jagdmesse in Norwegen schlenderte, bin ich bei diesem Schaft hängen geblieben.....er hat mich irgendwie fasziniert. Wa... [weiter >](#)

 vor 2 Jahren von [Jan Hüffmeier](#) (Admin)  1684

#### My „Latest & Greatest“ - die ultim...

Wenn es im Gebirge auf einen schnellen Zweit- oder auch Drittschuss ankommt, ist meine Blaser K95 manchmal überfordert. Darum reifte bei mir seit langem der Gedanke, mir eine R8 in Leichtbauweise ... [weiter >](#)

 vor 2 Jahren von [Stalker](#)  1254



Folge uns auf Instagram

[» Ältere Ankündigungen](#)



FAQ's GearTester

Wie werde ich ein **GearTester**? Erfahrt mehr [hier!](#)

[» Ältere Ankündigungen](#)



Kostenlos Anmelden!

Melde Dich jetzt an und empfehle deine beste Jagdausrüstung weiter!

[» Ältere Ankündigungen](#)



Hol dir Dein GearTester-Outfit

» [Ältere Ankündigungen](#)



Termine - Land Rover Live Jagen

» [Ältere Ankündigungen](#)



Die lokale Branchensuche für  
Jagdfreunde

» [Ältere Ankündigungen](#)



Artikel für den Jäger!

Schaut mal bei all4hunters.com rein! Natürlich mit euren GearTester-Testberichten!

» [Ältere Ankündigungen](#)

### Die beste Büchse in Serienfertigu...

Die Wahl der Lieblingsbüchse ist im Grunde vergleichbar mit der Wahl des Lieblingsfußballvereins. Man hat eine frühe eindrückliche und sehr positive Begegnung und ZACK ist es um einen Geschehen. So... [weiter](#) >



vor 2 Jahren  
von [Leverman79](#)

1105

### R8 Professional Success

Meine in letzten Jahr bekomme Blaser R8 Professional mit Ledereinlage R8 Professional Success in 308 Win mit Ledereinlage Semi Weight Lauf, kanneliert Im Revier, bei der Drückjagd... [weiter](#) >



vor 2 Jahren  
von [Team Nordschleswig](#)

904